



Oferujemy Państwu lokale mieszkalne z garażem w zabudowie szeregowej z działką w promocyjnych cenach na nowo powstającym Osiedlu Dębowym w Lubinie (Stary Lubin) przy ul. Szymanowskiego. Budowane w wysokim standardzie, najnowszych technologiach z najwyższej jakości materiałów.

Idealna lokalizacja dzięki znajdującym się w sąsiedztwie szkoła, kościół, hipermarket Real, stacja paliw. Oferowane lokale są III etapem budowy a poprzednie dwa znalazły już szczęśliwych nabywców.



PROMOCJA ZIMOWA DOMY Z RABATEM 50 000ZŁ I BEZ VAT!!!

Lokale mieszkalne w zabudowie szeregowej z garażami:

100.07m² (107m² pow. podłódze) parter z poddaszem w stanie do wykończenia wewnątrz z działką 150m²

Cena: 380 000zł – 50 001zł = 329 999zł netto/ 356 399zł brutto

Cena działki = 50 000zł netto/ 54 000zł brutto

Cena domu z działką = 379 999zł netto /410 399zł brutto

3299zł/m²

DOPLATA Z PROGRAMU MIESZKANIE DLA MŁODYCH MDM !!!



Działka uzbrojona w przyłącza wodno-kanalizacyjne, prąd, gaz, ogrodzona z kostką na podjeździe, wejściu do domu oraz wykostkowaną drogą dojazdową z chodnikami i oświetleniem LED.

Przeznacz do naszego biura nieruchomości swoje dotychczasowe mieszkanie i zamieszkać bezproblemowo w nowym domu.

I Standard wykończenia:

Cena w promocji bez działki 329 999zł netto/ 356 399zł brutto

- fundament beton **B20** zbrojony stalą
- ściany fundamentowe bloczki betonowe **M6+** styropian (gr 5cm)
- ściany zewnętrzne **Pustak ceramiczny** gr.24cm + styropian (gr 15cm)
- konstrukcja dachu – dachówka ceramiczna **Creaton** kolor antracyt
- okna **VEKA PERFECTLINE**(gr. 70mm) w okleinach kolor antracyt z zewnątrz
- rolety zewnętrzne **Portos** nadstawne w kolorze antracyt (ocieplane)
- drzwi zewnętrzne **Setto Diego** w okleinie antracyt (ocieplane)
- brama garażowa **Hormann** w kolorze antracyt podnoszona ręcznie
- elewacja zewnętrzna w kolorze zgodnym z wizualizacją przyjętą na osiedlu
- przyłącza elektryczne doprowadzone do budynku
- przyłącza wodno-kanalizacyjne doprowadzone do budynku
- wylana pierwsza posadzka z wyprowadzonymi przyłączami wodno – kanalizacyjnymi
- ściany konstrukcyjne wewnętrzne
- strop betonowy
- instalacja elektryczna (bez włączników i lamp)
- instalacje grzewcze i wodnokanalizacyjne bez grzejników i pieca gazowego
- ścianki wewnętrzne zgodnie z projektem
- okna dachowe **Roto** zgodnie z projektem
- schody betonowe
- tynki wewnętrzne gipsowe
- parapety wewnętrzne MDF
- posadzka końcowa z ociepleniem
- ocieplenie dachówki wełna mineralna 25cm i zamknięcie płytą STG

II standard wykończenia stan deweloperski Plus - dopłata 10 000zł netto/ 10 800zł brutto

- instalacja wodna i grzewcza z piecem gazowym kondensacyjnym **Buderus** i grzejnikami oraz ogrzewaniem podłogowym w łazienkach
- instalacja gazowa z podłączeniem i uruchomieniem pieca

III standard wykończenia - dopłata 10 000zł netto/ 10 800zł brutto

- okna z pakietem trzyszybowym **VEKA SOFTLINE82**
- drzwi tarasowe Patio z mechanizmem otwierania uchylno-przesuwany
- rolety okienne z napędem elektrycznym
- silnik elektryczny do bramy garażowej z dwoma pilotami
- zagospodarowanie poddasza podłogi płytą OSB(2,5cm) oraz schody strychowe **Fakro**
- taras z kostki betonowej
- dodatkowe przyłącze wody ogrodowej

Dodatkowo w gratisie po wpłaceniu całej kwoty za stan deweloperski: ogrodzenie zgodnie ze standardem przyjętym na osiedlu 2000zł netto kostka na podjeździe do garażu i wejściu do domu zgodnie ze standardem przyjętym na osiedlu 2000zł netto, studnie do wody deszczowej 2szt.5900zł, wykostkowana osiedlowa droga dojazdowa z chodnikami i oświetleniem technologii LED.

***Możliwość wykończenia domu pod klucz do indywidualnego ustalenia**

Warunki płatności:

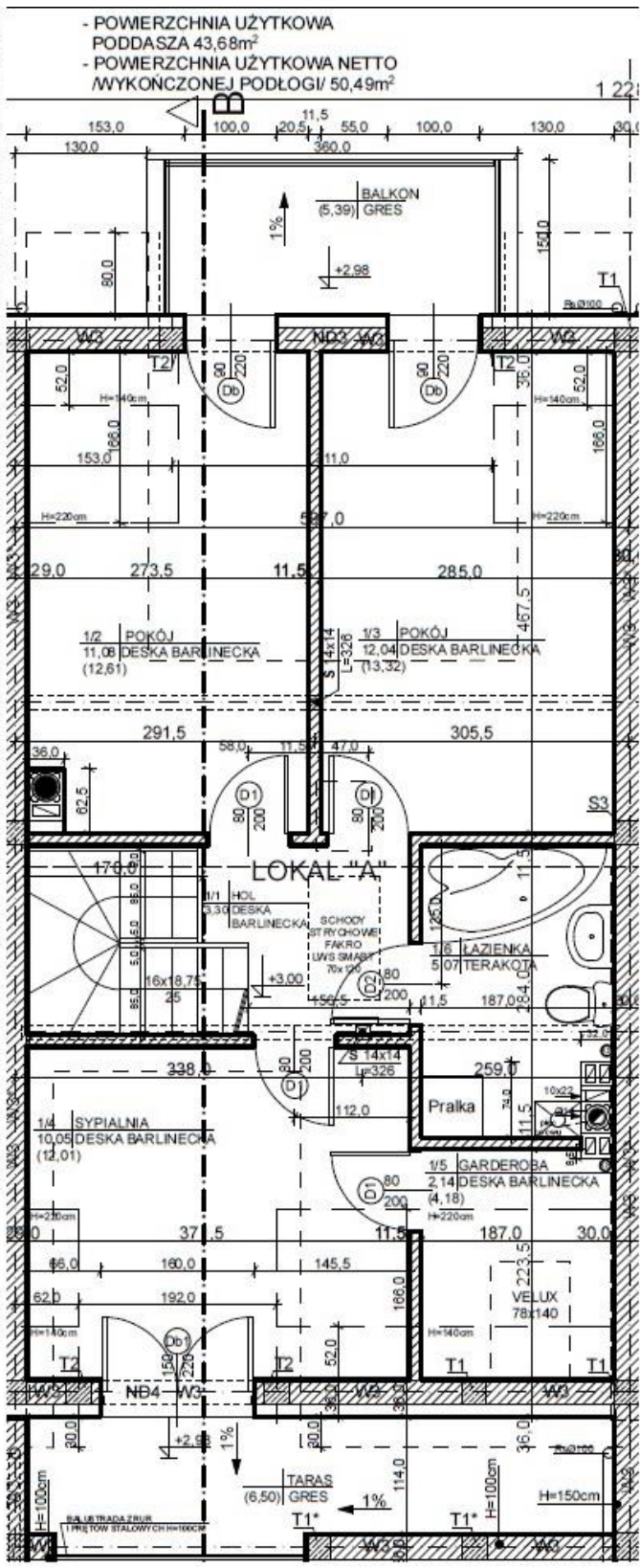
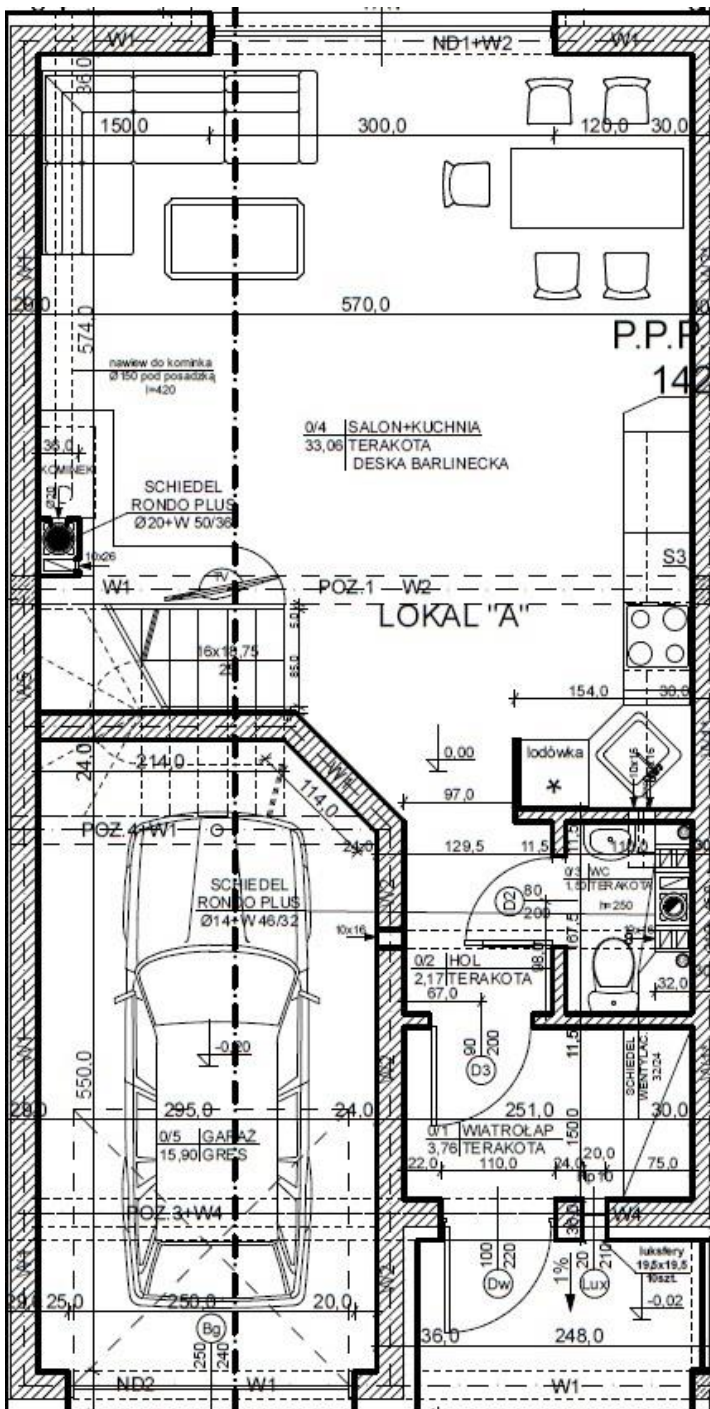
- * 10 000zł wpłata przy podpisaniu umowy rezerwacyjnej
- * płatność po wybudowaniu stanu zerowego budynku
- * płatność po wartości umowy po wybudowaniu ścian parteru budynku
- * płatność po wylaniu stropu i wybudowaniu ścian poddasza budynku
- * płatność po pozostałej wartości umowy po położeniu dachówki
- * płatność po pozostałej wartości umowy po zakończeniu elewacji zewnętrznej budynku
- * płatność po zakończeniu prac stanu deweloperskiego parteru
- * zapłata po zakończeniu prac stanu deweloperskiego poddasza

NUMER KONTA Bank Spółdzielczy we Wschowie :79 8669 0001 2022 0220 2666 0001

Płatność poszczególnych rat w terminie 14 dni po otrzymaniu informacji o wykonaniu danego etapu.

*Możliwość negocjacji oferty przy zakupie gotówkowym (płatnym jednorazowo) po podpisaniu umowy przedwstępnej.

*Powyższy opis ma charakter informacyjny i nie stanowi oferty w rozumieniu Kodeksu Cywilnego Art. 66. § 1.



- POWERZCHNIA UŻYTKOWA
 PODDASZA 43,68m²
 - POWERZCHNIA UŻYTKOWA NETTO
 WYKONCZONEJ PODŁOGI/ 50,49m²

LOKAL "A"
 - POWIERZCHNIA UŻYTKOWA
 PARTERU 55,39m²
 - POWIERZCHNIA MIESZKALNA
 /BEZ GARAZU/ 40,45m²
LĄCZNA POWIERZCHNIA:
 - UŻYTKOWA LOKALU A 100,07m²
 - POWIERZCHNIA NETTO 106,88
 (PODŁOGA W STANIE WYKONCZONYM)

