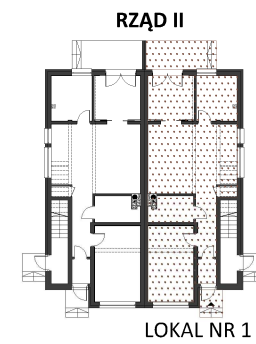
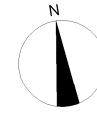
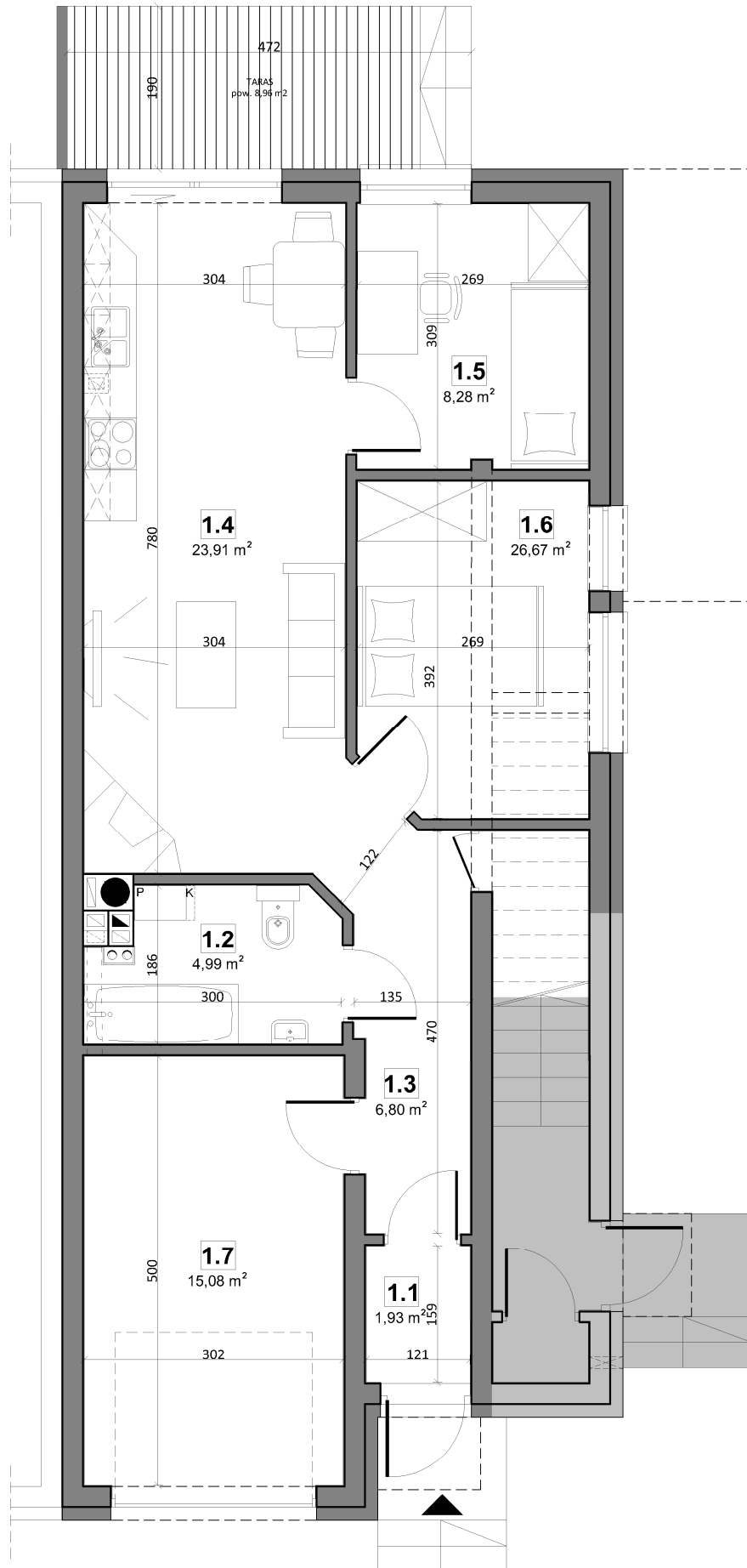


RZĄD II, SEGMENT PRAWY, LOKAL NR 1 | SUMA POWIERZCHNI UŻYTKOWEJ 71,25m²

RZUT PARTERU



POWIERZCHNIA UŻYTKOWA **71.25m²**

PARTER LOKAL NR 1		
nr	nazwa pomieszczenia	pow. użytkowa [m ²]
1.1	WIATROŁAP	1.93
1.2	ŁAZIENKA	4.99
1.3	KORYTARZ	6.80
1.4	POKÓJ DZIENNY + ANEKS	23.91
1.5	POKÓJ	8.28
1.6	POKÓJ	10.27
	RAZEM	56.17
1.7	GARAŻ	15.08

- WYLICZONA POWIERZCHNIA UŻYTKOWA LOKALU PODLEGA KOREKCIE WG. RZECZYWISTEGO POMIARU ZGODNIE Z POLSKĄ NORMĄ PN-ISO 9836
- NUMERACJA MIESZKAŃ JEST NUMERACJĄ KATALOGOWĄ
- UMIESZCZONE NA KARCIE USYTUOWANIE PRZYBORÓW, URZĄDZEŃ I INNEGO WYPOSAŻENIA JEST TYLKO PROPOZYCJĄ KATALOGOWĄ
- STANDARD I WYPOSAŻENIE MIESZKANIA OKREŚLONE SĄ W ODPowiedNIM ZAŁĄCZNIKU DO UMOWY
- WYSOKOŚĆ POMIESZCZEŃ H= 2,69 M