



Apartament z działką na parterze o powierzchni użytkowej 71,10m<sup>2</sup>  
Apartament na poddaszu z działką o powierzchni użytkowej 78,12m<sup>2</sup>

314 999zł  
349 999zł

### TECHNOLOGIA WYKONANIA / Standard

- ławy fundamentowe żelbetowe
- ściany fundamentowe bloczki betonowe wraz z izolacjami termiczną (10cm) i przeciwwilgociową
- wylana pierwsza posadzka z wyprowadzonymi przyłączami wodno – kanalizacyjnymi
- ściany konstrukcyjne zewnętrzne pustak ceramiczny gr.24cm + ocieplenie styropian (gr 15cm)
- ścianki wewnętrzne z bloczka komórkowego zgodnie z projektem
- strop betonowy TERIVA
- pokrycie dachu – dachówka ceramiczna kolor antracyt
- stolarka okienna PCV profil Veka z pakietem trzyszybowym kolor antracyt z zewnątrz
- rolety zewnętrzne nadstawne w kolorze antracyt
- drzwi wejściowe zewnętrzne w okleinie antracyt GERDA
- \*brama garażowa Hormann w kolorze antracyt
- elewacja zewnętrzna w kolorze zgodnym z wizualizacją przyjętą na osiedlu
- parapety zewnętrzne z blachy powlekanej kolor stolarki okiennej PCV
- rozproszanie instalacja elektryczna zgodnie z projektem
- tynki wewnętrzne nakładane mechanicznie zacierane na mokro niemalowane
- rozproszanie instalacje wodna i grzewcza w technologii Alupex Wavin
- instalacja kominowa- przewód kominowy z rurą ceramiczną i trójnikiem gotowym do podłączenia wkładu kominowego wraz z zew. czerpnią powietrza
- posadzka końcowa betonowa wykonana mechanicznie z ociepleniem styropianu
- przyłącze elektryczne i wodno-kanalizacyjne doprowadzone do budynku
- \*\*okna dachowe kolankowo-połaciowe FAKRO
- \*\*ocieplenie sufitu na piętrze (15cm i 10cm układane warstwowo) i zamknięcie płytą GKF (ognioochronna)
- \*\*schody żelbetowe
- zbiornik bezodpływowy o poj. 10m<sup>3</sup>

### II Standard wykończenia – dopłata 20 000zł

- \*brama garażowa Hormann w kolorze antracyt podnoszona elektrycznie z pilotem
- okna z pakietem trzyszybowym na profilu VEKA
- \*drzwi tarasowe Patio z mechanizmem otwierania uchylno -przesuwany
- rolety okienne z napędem elektrycznym
- gniazdko, włączniki wraz z montażem
- dodatkowe przyłącze wody ogrodowej
- \*\*zagospodarowanie strychu podłogi płytą OSB(2,2cm)
- \*\*odprowadzenie deszczówki za pomocą drenów rozsączających
- kostka na podjeździe do garażu i wejściu do domu oraz ogrodzenie zgodnie ze standardem przyjętym na osiedlu

### III Standard wykończenia – dopłata 15 000zł

- piec gazowy kondensacyjny Logamax plus GB012KV2 wraz z podłączeniem i uruchomieniem Serwisanta
- grzejniki stalowe typ VC Profil firmy Buderus
- ogrzewanie podłogowe w łazienkach i wiatrołapie oraz korytarzu
- bezprzewodowy sterownik gazowy z cyklem tygodniowym
- \*taras z kostki betonowej o powierzchni 10m<sup>2</sup>
- balkony wykończone zgodnie ze standardem przyjętym na osiedlu

\*dotyczy apartamentów na parterze; \*\*dotyczy apartamentów na piętrze

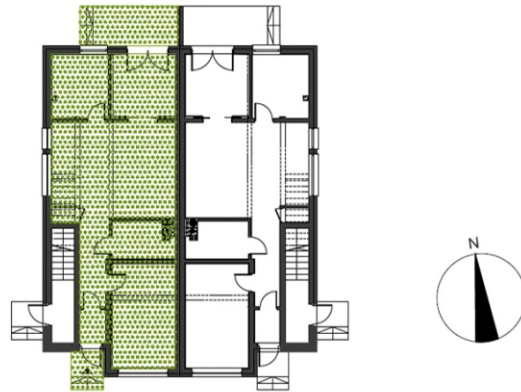
**Promocja**  
bez dopłaty



**RZĄD II, SEGMENT LEWY,**  
pow. użytkowa 71,10m<sup>2</sup>

PARTER		
nr	Nazwa pomieszczenia	pow. Użytkowa [m <sup>2</sup> ]
1.1	WIATROŁAP	1.93
1.2	ŁAZIENKA	5.39
1.3	KORYTARZ	6.25
1.4	POKÓJ DZIENNY + ANEKS	25.22
1.5	POKÓJ	7.72
1.6	POKÓJ	9.51
	RAZEM	56.02
1.7	GARAŻ	15.08

**RZĄD II**



**RZĄD I, SEGMENT PRAWY,**  
pow. całkowita 78,12 m<sup>2</sup>

PODDASZE		
nr	Nazwa pomieszczenia	pow. Użytkowa [m <sup>2</sup> ]
2.1	KLATKA SCHODOWA	9.03
2.2	GARDEROBA	7.68
2.3	POKÓJ	9.81
2.4	ŁAZIENKA	5.76
2.5	POKÓJ DZIENNY + ANEKS	33.26
2.6	POKÓJ	7.91
2.7	KOYTARZ	1.89
	RAZEM	75.34
2.8	SUSZARNIA	2.01
2.9	WÓZKOWNIA	0.77

**RZĄD I**

