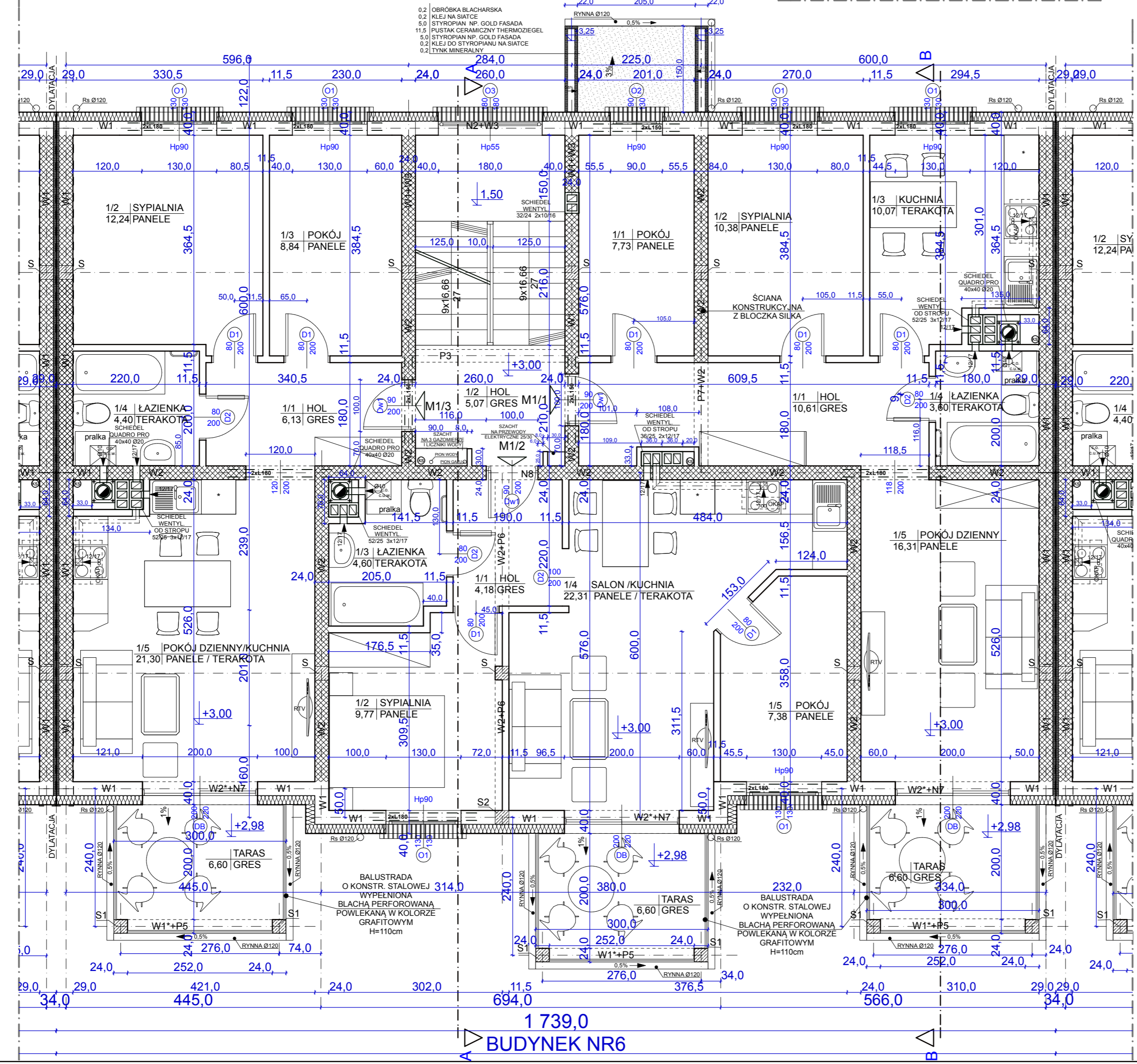
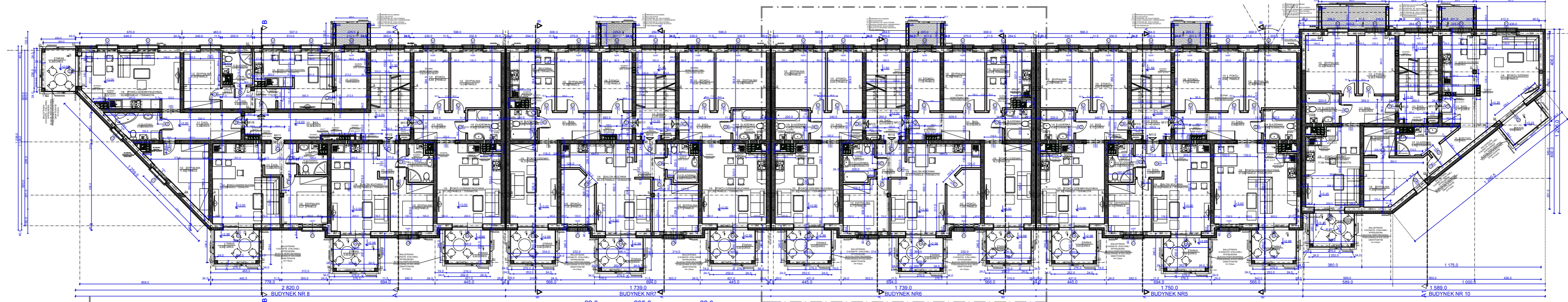


P.W. - P.U. = 4,77m²
M1/1 - P.U. = 58,39m²
M1/2 - P.U. = 50,35m²



P.W. - P.U. = 5,07m²
M1/1 - P.U. = 58,70m²
M1/2 - P.U. = 48,24m²
M1/3 - P.U. = 52,91m²

P.W. - POWIERZCHNIA WSPÓLNA
P.U. - POWIERZCHNIA UŻYTKOWA

Arc-ada mgr Małgorzata Jendzejczyk STUDIO ARCHITECTURY ul. Poleska 14, 59-300 Lubin tel.kom 605-20-77-14 NIP 692-172-59-07 REGON 391036644		GRAPHISOFT ARCHICAD 9 nr ser. 8-554254 (Arc-ada 11714)
Inwestor:	DŚ DEVELOPMENT "Własne M" Sp. z o.o. OSIEDLE DEBOWE 2 Sp.k. UL. DĄBROWSKIEGO 7; 64-100 LESZNO	Nr arch.: 03_6/19
Obiekt:	BUDYNEK NR6; ETAP II; ZESPÓŁ BUDYNKÓW MIESZKALNYCH WIELORODZINNYCH	Stadium: P.B.
Adres:	UL. MAŁOMICKA DZ. NR 447 OBRĘB 2 MIASTA LUBINA	Data: 18.XI.2019
Rysunek:	BUDYNEK NR 6 - RZUT PIĘTRA ZESPÓŁ BUDYNKÓW NR 2, ETAP II - RZUT PIĘTRA	Skala: 1:200 1:60
Branża:	ARCHITEKTURA	Nr upr. Podpis
Projektant:	mgr inż. arch. Piotr Jendzejczyk 11/03/DOIA	Rys. nr: 4.
Sprawdzający:	mgr inż. arch. Anetta Demska 26/06/DOIA	