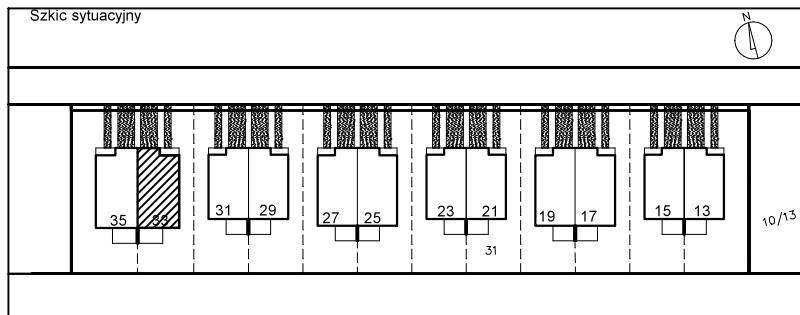
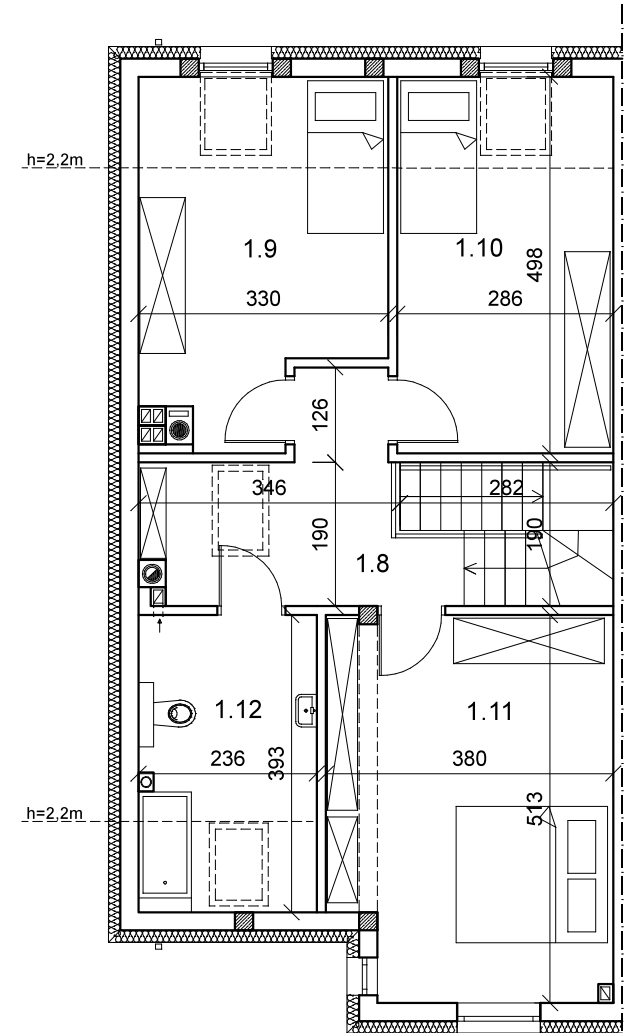
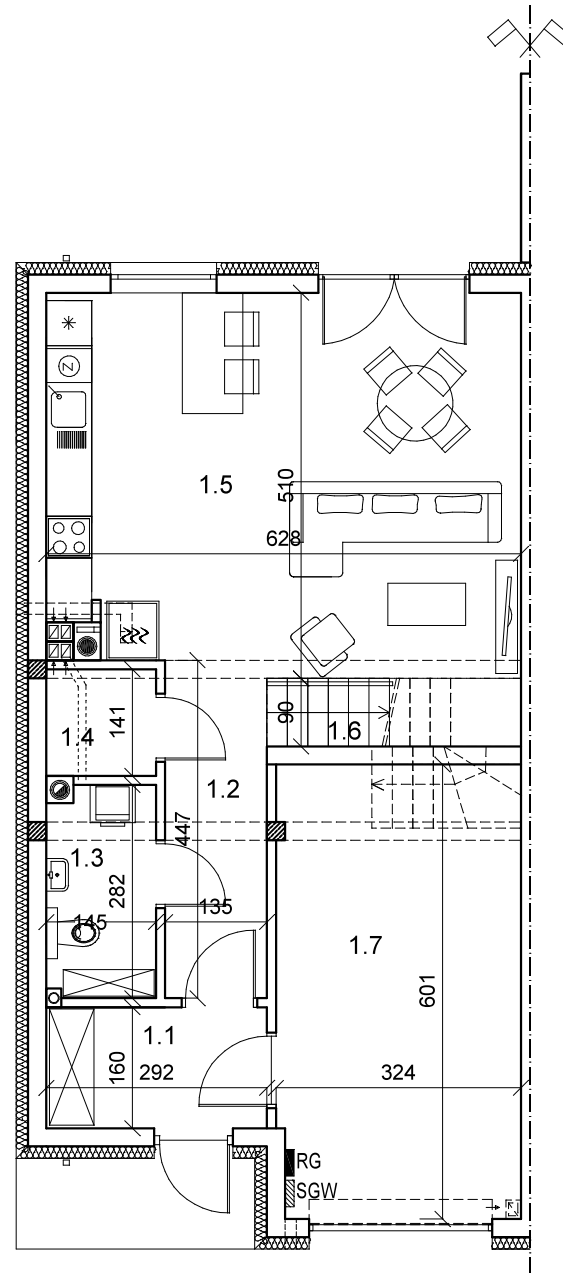


## PARTER LOKAL MIESZKALNY 33

nr	Nazwa pomieszczenia	pow. użytkowa [m <sup>2</sup> ]
1.1	WIATROŁAP	4.6
1.2	KORYTARZ	5.6
1.3	WC	3.9
1.4	SCHOWEK	1.9
1.5	POKÓJ DZIENNY/KUCHNIA	31.5
1.6	KLATKA SCHODOWA	5.0
1.7	GARAŻ	19.1
SUMA POWIERZCHNI:		71.6

## PODDASZE LOKAL MIESZKALNY 33

nr	Nazwa pomieszczenia	pow. użytkowa [m <sup>2</sup> ]
1.8	KORYTARZ	8.6
1.9	POKÓJ	12.1
1.10	POKÓJ	12.3
1.11	SYPIALNIA	18.2
1.12	ŁAZIENKA	7.8
SUMA POWIERZCHNI:		59.0



## LOKAL MIESZKALNY 33

całkowita powierzchnia użytkowa 130.6m<sup>2</sup>  
całkowita powierzchnia netto 137.8m<sup>2</sup>

WYLICZONA POWIERZCHNIA UŻYTKOWA LOKALU PODLEGA KOREKCIE WG RZECZYWISTEGO POMIARU ZGODNIE Z POLSKĄ NORMĄ PN-ISO 9836. NUMERACJA MIESZKAŃ JEST NUMERACJĄ KATALOGOWĄ, UMIESZCZONE NA KARCIE USYTUOWANIE PRZYBORÓW URZĄDZEŃ I INNEGO WYPOSAŻENIA JEST TYLKO PROPOZYCJĄ KATALOGOWĄ. STANDARD I WYPOSAŻENIE MIESZKAŃ OKREŚLONE SĄ W ODPOWIEDNIM ZAŁĄCZNIKU UMOWY, WYSOKOŚĆ POMIESZCZEŃ PARTER (H=2,70m), PODDASZE (Hmax=2,77m)